

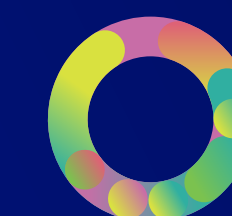


mobil

GHID DE UTILIZARE

Ghidul utilizatorului
pentru versiunea Web
"MyMoldtelecom":

Abonamente
Telefonie mobila



Moldtelecom

Unité Postpaid (abonament)

Dacă sunteți înregistrat în Contul Meu, aveți abonament Unité și sunteți titularul contractului aveți mai multe posibilități de gestionare atât a contului principal cât și a conturilor din ierarhie

Cont: 021111 | Main Account Name
Modificați întrebarea de securitate | Modificați parola | Ieșire din sistem Login

Contul principal

Ierarhia

Acces rapid --Selectează acțiunea-- **Achitare**

Ierarhia Mea:

- ★ 067xxxxxx Account Name
- ★ 067xxxxxx Account Name
- ★ 067xxxxxx Account Name

Detalii despre contul principal

Detalii financiare | Informații despre cont | Tranzacții | Istoricul

▼ **Detalii despre balanță**

Balanța ultimei facturi:	281,35 Lei	Data ultimei facturi:	02/06/2016
Ultima plată:	216,00 Lei	Data ultimei plăți:	08/06/2016
Balanța:	0,99 Lei		
Cheltuieli curente:	0,76 Lei		

La nivelul „Contului principal”, aveți următoarele posibilități:

- Să vizualizați detalii financiare a contului:

Detalii financiare Informații despre cont Tranzacții Istoricul

▼ **Detalii despre balanță**

Balanța ultimei facturi:	244,99 Lei	Data ultimei facturi:	02/06/2016
Ultima plată:	20,00 Lei	Data ultimei plăți:	15/06/2016
Balanța:	94,16 Lei		
Cheltuieli curente:	84,15 Lei		

- Să adăugați contactele pentru notificările contului (un număr Unite sau email):

▼ **Informație suplimentară pentru notificări** [Modificare](#)

Numărul de telefon:	067111111
Email:	test@moldtelecom.md
Parola:	
Recepționarea SMS comerciale:	Da

Actualizarea informației suplimentare pentru notificări

Puteți introduce date de contact suplimentare pentru a primi înștiințări despre contul Dvs. În cazul în care informația nu va fi completată sau va fi ștearsă, notificările vor fi expediate la adresa de bază.

Numărul de telefon:

Email:

Recepționarea SMS comerciale:

- Să schimbați metoda de livrare a facturii (numai pentru persoanele fizice), astfel puteți alege să primiți factura prin e-mail, fiind indicată și descifrarea sau prin e-mail și poștă, etc:

Actualizarea informației de facturare

IMPORTANT! Pentru persoane juridice: pentru a evita eșecul procesului de facturare, vă rugăm să nu utilizați schimbarea metodei de livrare facturii.
(Câmpurile indicate cu steluță* sunt obligatorii de a fi completate.)

* Nume:

Patronimic:

* Prenume:

* Metoda de livrare a facturii:

Posta

Email si Posta

Email

Email cu detalii

Email cu detalii & Pr

- Să schimbați adresa de email pentru acces la serviciul „Contul Meu” (1)

▼ **Acces la serviciul "Contul Meu"** Modificare

Email:

- Să vizualizați istoricul tranzacțiilor;
- Să vizualizați cheltuielile curente (utilizări nefacturate în luna curenta) pentru fiecare cont. Se va deschide o pagină nouă în PDF.

Acces rapid Achitare

--Selectează acțiunea--

Vizualizarea informației privind cheltuielile curente

Reîncărcare online

Detalii despre contul principal Vizualizarea informației privind cheltuielile curente

- Să achitați factura cu cartela de reîncărcare (voucher):

Vă rugăm să introduceți informația pentru a efectua achitarea (numai pentru Unite)
(Câmpurile indicate cu steuță* sunt obligatorii de a fi completate.)

* PIN-ul vaucerului: 3 Preluare

Balanța vaucher-ului:

* Codul de verificare:



Continuă Anulați

1. Introduceți numărul de pe cartela de reîncărcare.
2. Introduceți codul de verificare.
3. Tastați „Preluare”.

Dacă informația a fost introdusă corect, pe ecran va apărea suma disponibilă pentru reîncărcare.

4. Introduceți codul de verificare;
5. Pentru a reîncărca contul, tastați „Continuă”.

Achitarea parțială nu este posibilă.

Vă rugăm să introduceți informația pentru a efectua achitarea (numai pentru Unite)
(Câmpurile indicate cu steluță* sunt obligatorii de a fi completate.)


* PIN-ul vaucerului:

Balanța voucher-ului: 50,00 Lei

Folosiți întreaga balanță a voucher-ului 50,00 Lei

Folosiți valoarea parțială a voucher-ului Lei

* Codul de verificare: 4



5

- Să gestionați toată ierarhia Dvs.

La alegerea unuia dintre conturile din secțiunea „Ierarhia mea”, aveți posibilitate:

- Să vizualizați detaliile contului, codurile PIN1, PUK1, limita de credit (dacă se aplică);
- Să vizualizați planul tarifar și serviciile suplimentare pentru contul ales (In paranteze va fi indicată data activării serviciului):

▼ Planul tarifar și servicii suplimentare Modificare

Planul tarifar: Smart L

▼ LTE Data
Viteza 4G

• Tot aici aveți posibilitate să activați servicii suplimentare. Tastați butonul „Modificare”, alegeți serviciul pe care doriți să fie activat, bifați și tastați butonul "OK".

- În cazul în care opțiunea deja a fost activată, tastând butonul “+” și “OK” opțiunea va fi activată din nou;
- La activarea/dezactivarea opțiunilor (dacă scoateți bifa) **recalculul nu se aplică;**
- Opțiunile activate de către conturile dintr-o ierarhie vor fi achitate de către titularul contractului (cont facturabil) conform condițiilor de prestare a serviciilor SA Moldtelecom. Descrierea opțiunilor o găsiți aici:
http://www.3g.unite.md/servicii_3g

▼ SP 3G Servicii Optionale Rezidential

- 3G Seara si Week-end 10 Rezidential - 10,00 Lei /luna
- ▶ Nelimitat Unite - 10,00 Lei /luna
- ▶ Nelimitat Unite+MTC - 20,00 Lei /luna
- ▶ Convorbiri Nationale 20 min - 10,00 Lei
- ▶ Convorbiri Nationale 30 min - 15,00 Lei
- ▶ Convorbiri Nationale 60 min - 25,00 Lei
- ▶ Convorbiri Nationale 100 min - 40,00 Lei
- ▶ Convorbiri Nationale 200 min - 70,00 Lei
- ▶ 25 SMS - 10,00 Lei
- ▶ 60 SMS - 20,00 Lei
- ▶ 100 SMS - 25,00 Lei
- ▶ Internet 500 MB - 20,00 Lei
- ▶ Internet 1 GB - 35,00 Lei
- ▶ Internet 3 GB - 75,00 Lei
- ▼ Internet 6 GB - 125,00 Lei
 - Internet 6 GB - 125,00 Lei
 - Internet 6 GB - 125,00 Lei
 - Internet 6 GB - 125,00 Lei
 - Internet 6 GB - 125,00 Lei
 - Internet 6 GB - 125,00 Lei

▼ LTE Data

- Viteza 4G


Să schimbați parola pentru „Unite Talk”:

▼ **Planul tarifar și servicii suplimentare** Modificare

Planul tarifar: 3G

▼ **LTE Data**
Viteza 4G

▼ **SP 3G Servicii Optionale Rezidential**
Internet 3 GB - (30/05/2016)
Internet 3 GB - (15/06/2016)
Unite Talk Gratuit Rezidential - (06/04/2016) Modificați parola



- Să deschideți accesul la serviciul „Contul meu” pentru unul din conturile Dvs, per fiecare cont aparte. În cazul în care veți deschide acces pentru unul din conturile Dvs, contul ales va avea acces numai la informația proprie, nu va vizualiza informații din contul principal și din alte conturi din ierarhia dată:

▼ **Acces la serviciul "Contul Meu"** Modificare

Acces la serviciul "Contul Meu": Nu

Actualizarea accesului la serviciul „Contul Meu”

Vă rugăm să definiți accesul (da / nu) la serviciul "Contul Meu" pentru acest cont. În cazul în care veți deschide accesul, selectați "Da", introduceți adresa de email prin intermediul căreia utilizatorul va putea înregistra un cont, vizualiza detaliile contului propriu și activa opțiuni. Faceți click pe "OK" pentru a salva modificările.

(Câmpurile indicate cu steluță * sunt obligatorii de a fi completate.)

Acces la serviciul "Contul Meu":

* Email:

Să vizualizați componența serviciilor - trafic alocat:

Datele despre serviciile contului

Detalii Cont

Serviciile mele

Statistică

Istoricul

De la	Până la	Tip	Serviciu	Total	Folosit	Rămas	Unitate		
01/06/2016	30/06/2016	Bonus MB Apeluri de intrare	Serviciul FUB MB pentru Apeluri de intrare	5,00	0,00	5,00	MO		
01/06/2016	30/06/2016	Minute Nationale	Serviciul 3G de loialitate	07:00	00:00	07:00	Minute		
01/06/2016	30/06/2016	SMS Nationale	Serviciul 3G de loialitate	7,00	0,00	7,00	SMS		
01/06/2016	30/06/2016	Trafic internet inclus	3G Unic 59	4 096,00	0,00	4 096,00	MO		
01/06/2016	30/06/2016	Minute Nationale si Internationale	3G Unic 59	230:00	12:45	217:15	Minute		

- Să vizualizați statistica utilizărilor făcute timp de 12 luni;
- Să expediați gratuit mesaje “sună-mă”, “reîncarcă-mi contul” în limită a 5 sms-uri pe zi;
- Să vizualizați cheltuielile curente (utilizări nefacturate în luna curenta). Se va deschide o pagina noua în PDF:

Să vizualizați componența serviciilor - trafic alocat:

Acces rapid

--Selectează acțiunea--

Datele despre

- Vizualizarea informației privind cheltuielile curente
- Expediază un mesaj "Sună-mă"
- Expediază un mesaj "Reîncarcă-mi contul"
- Reîncărcare online

Detalii Cont

- Totodată puteți să schimbați parola și întrebarea de securitate.

În cazul în care apar dificultăți de utilizare apelați Serviciul Suport Clienți la numărul **1181** – pentru persoanele fizice și la numărul **11855** – pentru persoanele juridice.